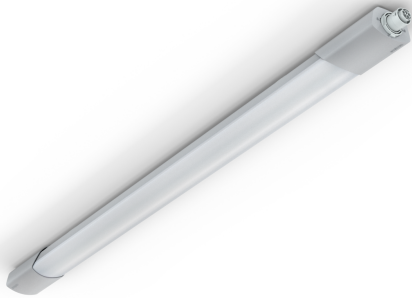


RS PRO 5150 SC 5C

5 Core (câblage continu à 5 fils)
EAN 4007841 079338
Réf. 079338



LED

30 Jahre (Ø 4,5 Std / Tag)



Bluetooth

4000 K

4000K neutralweiß



Innenleuchte



Max 4 m



Max. Ø 10 m



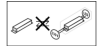
2 - 2000 Lux



5 Sek - 60 Min



Lichtquelle nicht austauschbar



Betriebsgerät nicht austauschbar

Description du fonctionnement

Lampe d'intérieur à LED à détecteur avec câblage continu à 5 fils et d'une longueur de 1500 mm et d'une intensité lumineuse de 5940 lm, vous enthousiasme avec plus de taille et de puissance. Le luminaire résistant à l'humidité que le monde attendait. Robuste, hautement fonctionnel, facile à installer, sans fil pour le réseau et finalement pratique à régler via un smartphone.

Caractéristiques techniques

Dimensions (L x l x H)	1500 x 87 x 58 mm	Réglage crépusculaire	2 – 2000 lx
Avec détecteur de mouvement	Oui	Temporisation	5 s – 60 Min.
Garantie du fabricant	5 ans	Fonction balisage	Oui
Variante	5 Core (câblage continu à 5 fils)	Fonction balisage temps	1-60 min
UC1, Code EAN	4007841079338	Éclairage principal réglable	0 - 100 %
Coloris	gris	Mise en réseau possible	Oui
Lieu d'installation	mur, plafond	Mise en réseau via	Bluetooth Mesh Connect
Montage	Plafond	Durée de vie des LED selon IEC-62717 (L70)	100.000 h
Résistance aux chocs	IK07	Durée de vie des LED selon IEC-62717 (L80)	68.000 h
Indice de protection	IP65	Durée de vie des LED selon IES TM-21 (L70)	> 60.000 h
Classe	II	Durée de vie des LED selon IES TM-21 (L80)	> 60.000 h
Température ambiante	-20 – 40 °C	Fusible B10	41
Matériau du boîtier	Matière plastique	Fusible B16	65
Matériau du cache	Matière plastique structurée	Fusible C10	67
Alimentation électrique	220 – 240 V / 50 – 60 Hz		
Consommation propre	0,45 W		
Hauteur de montage max.	3,50 m		

RS PRO 5150 SC 5C

5 Core (câblage continu à 5 fils)
EAN 4007841 079338
Réf. 079338



Caractéristiques techniques

Cadrage électronique	Oui
Flux lumineux total du produit	5940 lm
Température de couleur	4000 K
Ampoule	LED non interchangeable
Fonctions	Communication cryptée, Lumière d'orientation, Fonction de groupe voisin, Détecteur de lumière, Libre choix de la valeur d'éclairage dans un groupe de luminaires, Temps de fondu réglable à l'allumage et à l'extinction, Détecteur de mouvement, Connexion aux systèmes de batterie centrale

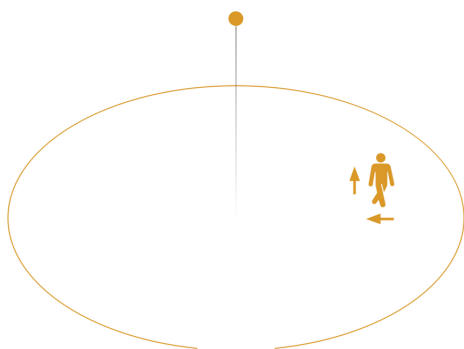
Fusible C16	108
Fonction balisage en pourcentage	0 – 100 %
Puissance	42 W
Sécurité photobiologique selon la norme EN 62471	RG1
Courant à l'enclenchement, maximum	14,8 A
Angle d'ouverture	160 °
Angle de détection	360 °

RS PRO 5150 SC 5C

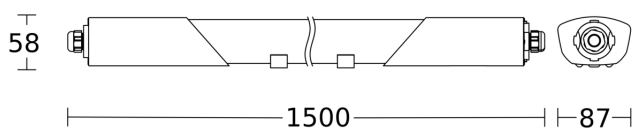
5 Core (câblage continu à 5 fils)
EAN 4007841 079338
Réf. 079338



Zone de détection

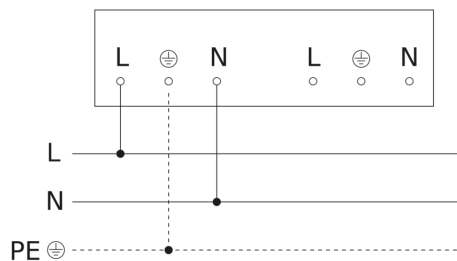


Dessin dimensionnel



Hauteur d'installation: - 3,50 m
Orange: sens de passage radial et tangentiel

Schéma de câblage 1



RS PRO 5150 SC 5C

5 Core (câblage continu à 5 fils)

EAN 4007841 079338

Réf. 079338

Schaltplan 2

